

Windberggrunde



Erlebnis



Landschaft



Länge

7,1 km

Höhenmeter

▲ 243 m

▼ 215 m

Dauer

2:30 h

Schwierigkeit

leicht

Kondition



Technik



Empfohlene Jahreszeiten

J

F

M

A

M

J

J

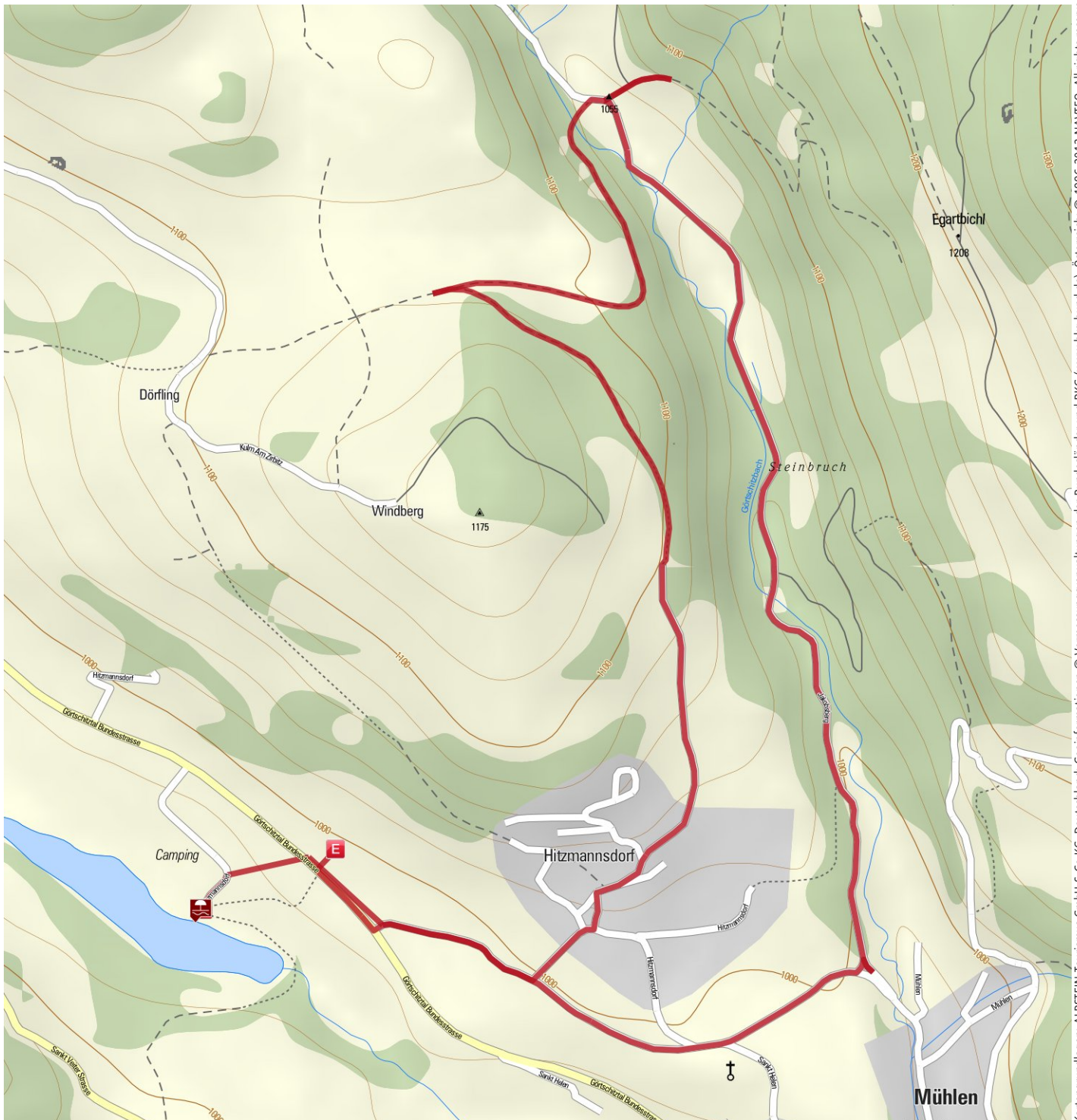
A

S

O

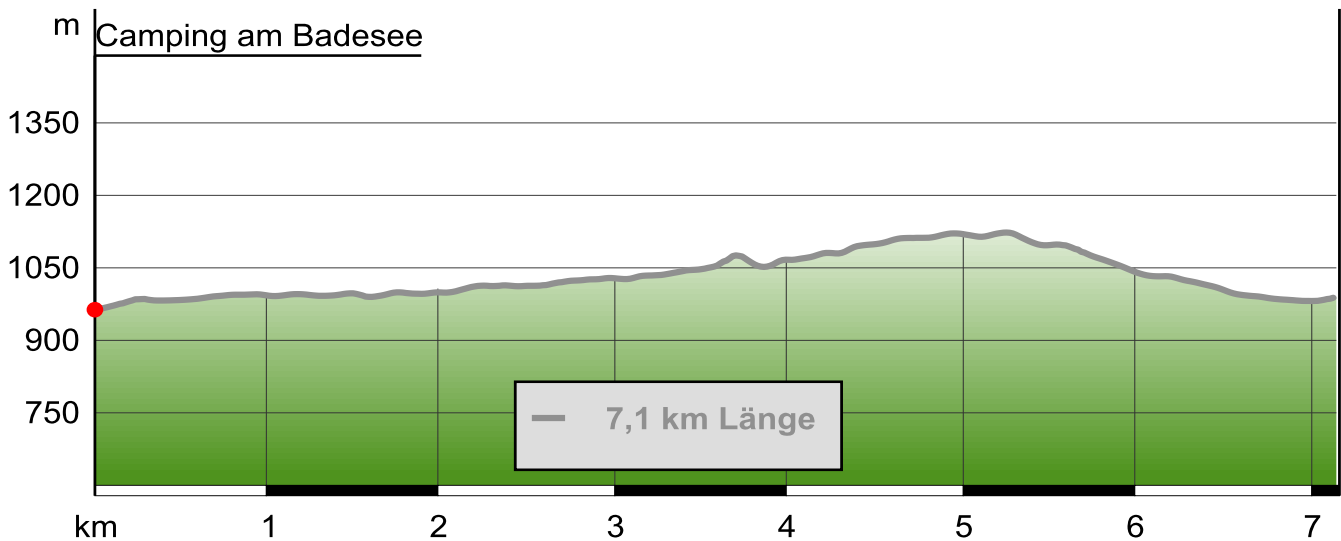
N

D



Kartengrundlagen: ALPSTEIN Tourismus GmbH & Co.KG, Deutschland; Geoinformationen © Vermessungsverwaltungen der Bundesländer und BKG (www.bkg.bund.de), Österreich; © 1996-2012 NAVTEQ. All rights reserved., Italien: © 1994-2012 NAVTEQ. All rights reserved., Schweiz: Geodata © swisstopo (570402735)

Windberggrunde



Beschreibung

Kurzbeschreibung

Diese Wanderung führt über Wiese Richtung St. Helen zum Gasthof Rauchenwald, weiter in den Graben und an der Kneippanlage vorbei. Wir machen einen Abstecher zur "Kleinen Wasserwelt", rauf auf den Windberg und über Hitzmannsdorf wieder retour zum Badesee.

Beschreibung

Beim Gasthof Rauchenwald befindet sich ein altes Wegkreuz aus dem 16. Jahrhundert - "Rauchenwald-Kreuz". Es ist sehr wertvoll und sehr gut erhalten. Am Beginn des Grabenweges befindet sich rechterhand die Kneippanlage (deshalb: Handtuch einpacken und ausprobieren!) Die "Kleine Wasserwelt" ist ihren Abstecher wert. Viele Wasserräder, Staudämme und Häuschen laden zum Verweilen in einem schattigen Wäldchen ein - toller Jausenplatz für Kinder!

Startpunkt der Tour

Mühlen - Camping am Badesee

Wegbeschreibung

Wir gehen quer über unsere Wiese Richtung St. Helen. Gleich nach dem Gasthof Rauchenwald biegen wir links ab. Beim Waldbeginn folgen wir links dem Schotterweg. Jetzt befinden wir uns am Grabenweg. Hier spazieren wir nun entlang bis zur Kneippanlage. Nach einem Kneippgang folgen wir dem Weg bis wir den Schranken sehen. 200 m oberhalb des Schrankens befindet sich nun die "Kleine Wasserwelt". Nach einer Spiel- und Jausenpause gehen wir den Weg wieder hinunter und kreuzen die Straße (über den Bach drüber) und folgen dem Anstieg Richtung Windberg. Wo die großen Felder beginnen

gibt es eine Linksabzweigung in den Wald hinein - Wanderweg 6. Dieser führt uns durch den Wald bis nach Hitzmannsdorf. Vielleicht sehen Sie ja auch unseren Bauernhof mit den Schafen rundherum. Von Hitzmannsdorf aus gehen wieder bergab Richtung Bushütterl und rechts runter zum Badesee.

Tipp des Autors

Schöne Kinderstrecke!

Ausrüstung

Gutes Schuhwerk, Handtuch, Badehose oder Gummistiefel für die "Kleine Wasserwelt"

Karte/Karten

Wanderkarten erhältlich bei: Camping am Badesee
Hitzmannsdorf 2 A-8822 Mühlen Tel. +43 (0)3586 / 2418
Naturparkzentrum Neumarkt Hauptplatz 4 A-8820 Neumarkt
Tel. +43 (0)3584 / 2005 info@naturpark-grebenzen.at Infobüro
im Stift St. Lambrecht Hauptstraße 1 A-8813 St. Lambrecht Tel.
+43 (0)3585 / 2345 lambrecht@naturpark-grebenzen.at

Weitere Infos / Links

Naturpark Zirbitzkogel-Grebenzen
Tel. +43 (0)3584 / 2005
Fax: +43 (0)3584 / 4100-4
www.naturpark-grebenzen.at
www.camping-am-badesee.at

Zielpunkt der Tour

Mühlen - Camping am Badesee

Eigenschaften



Geheimtipp



Rundtour

Windbergrunde



mit Einkehrmöglichkeit



familiengerecht, Kinder

Autor und Quelle

Autor Naturpark Zirbitzkogel-Grebenzen (AS)

erstellt 11.06.2012

geändert 11.06.2012

Quelle Naturpark Zirbitzkogel-Grebenzen

www.naturpark-grebenzen.at

